

## Biografische Daten

### ► 1942

In Hildesheim als Sohn des Musikers Viktor Wagner und seiner Frau Scharlotte geboren

### ► 1948–1960

Schulzeit in Hildesheim und im Internat Holzminden

### ► 1957

Erster Aufenthalt auf Korsika, wo Reiner Wagner seine Leidenschaft für die Malerei entdeckte

### ► 1961–1964

Studium an der Kunstakademie in München bei Prof. Hermann Kasper und an der Hochschule für Bildende Künste in Berlin bei Prof. Heinz Trökes

### ► 1965

Heirat mit Ingrid Haas – vier gemeinsame Jahre auf Korsika

### ► 1969

Umzug in das bayerische Alpenvorland



## Ausstellungen (Eine Auswahl)

### ► 1972–1977

Galerie Günther Franke, München

### ► 1979

Erste Einzelausstellung „Winterbilder“ im Museum Weilheim

### ► 1978–2001

Galerie Gunzenhauser, München

### ► 1983

Galerie Utermann, Dortmund

### ► 1989

Galerie Koch, Hannover

### ► 1996

Kunstforum Oberes Allgäu, Hindelang

### ► 2003

Galerie Koch-Westenhoff, Lübeck  
Eröffnungsausstellung des Orangeriesaals im Schloß Nymphenburg, München

### ► 2005

Galerie Vömel, Düsseldorf

### ► 2007

Galerie Koch, Hannover

### ► 2008

Galerie Benzenberg, Tutzing  
Galerie der Bildungsstätte des bayerischen Bauernverbandes

### ► 2009

Galerie Vömel, Düsseldorf

### ► 2012

Kunsthau Binhold, Köln  
Galerie Koch, Hannover

### ► 2016

Seeresidenz Alte Post, Seeshaupt

### ► 2017

Galerie Koch, Hannover  
Galerie K-Westenhoff, Lübeck

### ► 2018

Seeresidenz Alte Post, Seeshaupt

### ► 2019

Galerie Koch, Hannover

### ► 2022

Galerie Koch, Hannover  
Galerie K-Westenhoff, Lübeck  
Galerie Thoma, Starnberg

# REINER WAGNER



Anlässlich des runden Geburtstages des Künstlers präsentieren wir eine Auswahl seiner Bilder.

RESTAURANT ✨ HUBER



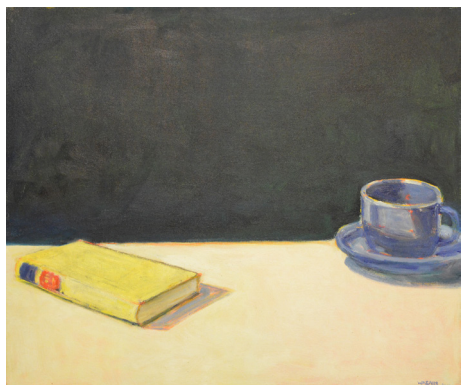
► Straße bei Riegsee  
50 x 60 cm  
6.600,- €



▲ Weg am Ostufer  
30 x 40 cm | 4.500,- €



► Bei Iffeldorf  
40 x 70 cm | 6.600,- €



▲ Tasse und Buch  
60 x 50 cm | 6.600,- €



▲ Zitronengespräch  
70 x 50 cm | 7.200,- €

▲ Walchensee, frühmorgens  
2,00 x 1,00 m  
2,00 x 1,20 m mit Rahmen  
18.000,- €



▲ Wiese, Weg und Wald  
80 x 60 cm | 8.400,- €



◀ Farbübung  
30 x 40 cm  
4.500,- €



▲ Apfelstilleben  
40 x 30 cm | 4.500,- €



◀ Schönenbach, tief verschneit  
30 x 24 cm  
3.600,- €



► Wintersonne  
40 x 30 cm | 4.500,- €

Bild Titelseite

◀ Heller Tag,  
Weg am Ostufer  
60 x 80 cm  
8.400,- €